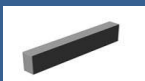


Plattstång S235JR

Stångstål

S235JR enligt EN 10025-2:2004. Toleranser enligt EN 10058

Benämning	Stålsort	Dimension			Mantelyta m/m ²	Vikt-kg m	Enhet
Plattstång	S235JR	13	x	3	0,032	0,31	KG
Plattstång	S235JR	16	x	3	0,038	0,38	KG
Plattstång	S235JR	20	x	3	0,046	0,47	KG
Plattstång	S235JR	25	x	3	0,056	0,59	KG
Plattstång	S235JR	30	x	3	0,066	0,71	KG
Plattstång	S235JR	40	x	3	0,086	0,94	KG
Plattstång	S235JR	50	x	3	0,106	1,18	KG
Plattstång	S235JR	60	X	3	0,126	1,40	KG
Plattstång	S235JR	65	x	3	0,136	1,53	KG
Plattstång	S235JR	70	x	3	0,146	1,65	KG
Plattstång	S235JR	75	x	3	0,156	1,77	KG
Plattstång	S235JR	100	x	3	0,206	2,36	KG
Plattstång	S235JR	115	x	3	0,236	2,71	KG
Plattstång	S235JR	150	x	3	0,306	3,53	KG
Plattstång	S235JR	200	x	3	0,406	4,71	KG
Plattstång	S235JR	10	x	4	0,028	0,31	KG
Plattstång	S235JR	20	x	4	0,048	0,63	KG
Plattstång	S235JR	25	x	4	0,058	0,79	KG
Plattstång	S235JR	30	x	4	0,068	0,94	KG
Plattstång	S235JR	35	x	4	0,078	1,10	KG
Plattstång	S235JR	40	x	4	0,088	1,26	KG
Plattstång	S235JR	50	x	4	0,108	1,57	KG
Plattstång	S235JR	60	x	4	0,128	1,88	KG
Plattstång	S235JR	65	x	4	0,138	1,88	KG
Plattstång	S235JR	70	x	4	0,148	2,04	KG
Plattstång	S235JR	75	x	4	0,158	2,36	KG
Plattstång	S235JR	90	x	4	0,188	2,83	KG
Plattstång	S235JR	100	x	4	0,208	3,14	KG
Plattstång	S235JR	115	x	4	0,238	3,61	KG
Plattstång	S235JR	150	x	4	0,308	4,71	KG
Plattstång	S235JR	200	x	4	0,408	6,28	KG
Plattstång	S235JR	15	x	5	0,040	0,59	KG
Plattstång	S235JR	20	x	5	0,050	0,79	KG
Plattstång	S235JR	25	x	5	0,060	0,98	KG
Plattstång	S235JR	30	x	5	0,070	1,18	KG
Plattstång	S235JR	35	x	5	0,080	1,37	KG
Plattstång	S235JR	40	x	5	0,090	1,57	KG
Plattstång	S235JR	45	x	5	0,100	1,77	KG
Plattstång	S235JR	50	x	5	0,110	1,96	KG
Plattstång	S235JR	60	x	5	0,130	2,36	KG
Plattstång	S235JR	65	x	5	0,140	2,55	KG
Plattstång	S235JR	70	x	5	0,150	2,75	KG
Plattstång	S235JR	75	x	5	0,160	2,94	KG
Plattstång	S235JR	80	x	5	0,170	3,14	KG

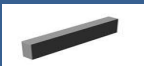


Plattstång S235JR

Stångstål

S235JR enligt EN 10025-2:2004. Toleranser enligt EN 10279

Benämning	Stålsort	Dimension			Mantelyta m/m ²	Vikt-kg m	Enhet
Plattstång	S235JR	90	x	5	0,190	3,53	KG
Plattstång	S235JR	100	x	5	0,210	3,92	KG
Plattstång	S235JR	110	x	5	0,230	4,32	KG
Plattstång	S235JR	120	x	5	0,250	4,71	KG
Plattstång	S235JR	130	x	5	0,270	5,10	KG
Plattstång	S235JR	150	x	5	0,310	5,89	KG
Plattstång	S235JR	155	x	5	0,320	6,20	KG
Plattstång	S235JR	180	x	5	0,370	7,20	KG
Plattstång	S235JR	200	x	5	0,410	7,86	KG
Plattstång	S235JR	230	x	5	0,470	9,20	KG
Plattstång	S235JR	250	x	5	0,510	9,82	KG
Plattstång	S235JR	300	x	5	0,610	12,00	KG
Plattstång	S235JR	400	x	5	0,810	16,00	KG
Plattstång	S235JR	15	x	6	0,042	0,71	KG
Plattstång	S235JR	20	x	6	0,052	0,94	KG
Plattstång	S235JR	25	x	6	0,062	1,18	KG
Plattstång	S235JR	30	x	6	0,072	1,41	KG
Plattstång	S235JR	35	x	6	0,082	1,65	KG
Plattstång	S235JR	40	x	6	0,092	1,88	KG
Plattstång	S235JR	45	x	6	0,102	2,12	KG
Plattstång	S235JR	50	x	6	0,112	2,36	KG
Plattstång	S235JR	55	x	6	0,122	2,59	KG
Plattstång	S235JR	60	x	6	0,132	2,83	KG
Plattstång	S235JR	65	x	6	0,142	3,07	KG
Plattstång	S235JR	70	x	6	0,152	3,30	KG
Plattstång	S235JR	75	x	6	0,162	3,53	KG
Plattstång	S235JR	80	x	6	0,172	3,77	KG
Plattstång	S235JR	90	x	6	0,192	4,24	KG
Plattstång	S235JR	100	x	6	0,212	4,71	KG
Plattstång	S235JR	110	x	6	0,232	5,18	KG
Plattstång	S235JR	120	x	6	0,252	5,65	KG
Plattstång	S235JR	130	x	6	0,272	6,12	KG
Plattstång	S235JR	140	x	6	0,292	6,59	KG
Plattstång	S235JR	150	x	6	0,312	7,06	KG
Plattstång	S235JR	155	x	6	0,322	7,44	KG
Plattstång	S235JR	180	x	6	0,372	8,48	KG
Plattstång	S235JR	200	x	6	0,412	9,42	KG
Plattstång	S235JR	250	x	6	0,512	11,80	KG
Plattstång	S235JR	300	x	6	0,612	14,10	KG
Plattstång	S235JR	350	x	6	0,712	16,80	KG
Plattstång	S235JR	400	x	6	0,812	19,20	KG
Plattstång	S235JR	15	x	8	0,046	0,94	KG
Plattstång	S235JR	20	x	8	0,056	1,26	KG
Plattstång	S235JR	25	x	8	0,066	1,57	KG



Plattstång S235JR

Stångstål

S235JR enligt EN 10025-2:2004. Toleranser enligt EN 10279

Benämning	Stålsort	Dimension			Mantelyta m/m ²	Vikt-kg m	Enhet
Plattstång	S235JR	30	x	8	0,076	1,88	KG
Plattstång	S235JR	35	x	8	0,086	2,20	KG
Plattstång	S235JR	40	x	8	0,096	2,51	KG
Plattstång	S235JR	45	x	8	0,106	2,83	KG
Plattstång	S235JR	50	x	8	0,116	3,14	KG
Plattstång	S235JR	55	x	8	0,126	3,45	KG
Plattstång	S235JR	60	x	8	0,136	3,77	KG
Plattstång	S235JR	65	x	8	0,146	4,11	KG
Plattstång	S235JR	70	x	8	0,156	4,40	KG
Plattstång	S235JR	75	x	8	0,166	4,71	KG
Plattstång	S235JR	80	x	8	0,176	5,02	KG
Plattstång	S235JR	90	x	8	0,196	5,65	KG
Plattstång	S235JR	100	x	8	0,216	6,28	KG
Plattstång	S235JR	110	x	8	0,236	6,91	KG
Plattstång	S235JR	120	x	8	0,256	7,54	KG
Plattstång	S235JR	130	x	8	0,276	8,16	KG
Plattstång	S235JR	140	x	8	0,296	8,79	KG
Plattstång	S235JR	150	x	8	0,316	9,42	KG
Plattstång	S235JR	155	x	8	0,326	9,92	KG
Plattstång	S235JR	160	x	8	0,336	10,10	KG
Plattstång	S235JR	180	x	8	0,376	11,30	KG
Plattstång	S235JR	200	x	8	0,416	12,60	KG
Plattstång	S235JR	230	x	8	0,476	14,70	KG
Plattstång	S235JR	250	x	8	0,516	15,70	KG
Plattstång	S235JR	300	x	8	0,616	18,80	KG
Plattstång	S235JR	350	x	8	0,716	22,40	KG
Plattstång	S235JR	400	x	8	0,816	25,60	KG
Plattstång	S235JR	500	x	8	1,016	32,00	KG
Plattstång	S235JR	15	x	10	0,050	1,18	KG
Plattstång	S235JR	20	x	10	0,060	1,57	KG
Plattstång	S235JR	25	x	10	0,070	1,96	KG
Plattstång	S235JR	30	x	10	0,080	2,36	KG
Plattstång	S235JR	35	x	10	0,090	2,75	KG
Plattstång	S235JR	40	x	10	0,100	3,14	KG
Plattstång	S235JR	45	x	10	0,110	3,53	KG
Plattstång	S235JR	50	x	10	0,120	3,92	KG
Plattstång	S235JR	55	x	10	0,130	4,32	KG
Plattstång	S235JR	60	x	10	0,140	4,71	KG
Plattstång	S235JR	65	x	10	0,150	5,10	KG
Plattstång	S235JR	70	x	10	0,160	5,50	KG
Plattstång	S235JR	75	x	10	0,170	5,89	KG
Plattstång	S235JR	80	x	10	0,180	6,28	KG
Plattstång	S235JR	90	x	10	0,200	7,06	KG
Plattstång	S235JR	100	x	10	0,220	7,85	KG



Plattstång S235JR

Stångstål

S235JR enligt EN 10025-2:2004. Toleranser enligt EN 10279

Benämning	Stålsort	Dimension			Mantelyta m/m ²	Vikt-kg m	Enhet
Plattstång	S235JR	110	x	10	0,240	8,64	KG
Plattstång	S235JR	120	x	10	0,260	9,42	KG
Plattstång	S235JR	130	x	10	0,280	10,20	KG
Plattstång	S235JR	140	x	10	0,300	11,00	KG
Plattstång	S235JR	150,00	x	10,00	0,320	11,80	KG
Plattstång	S235JR	155,00	x	10,00	0,330	12,40	KG
Plattstång	S235JR	160,00	x	10,00	0,340	12,70	KG
Plattstång	S235JR	180,00	x	10,00	0,380	14,10	KG
Plattstång	S235JR	200,00	x	10,00	0,420	15,70	KG
Plattstång	S235JR	230,00	x	10,00	0,480	18,40	KG
Plattstång	S235JR	250,00	x	10,00	0,520	19,70	KG
Plattstång	S235JR	300,00	x	10,00	0,620	23,60	KG
Plattstång	S235JR	350,00	x	10,00	0,720	28,00	KG
Plattstång	S235JR	400,00	x	10,00	0,820	32,00	KG
Plattstång	S235JR	500,00	x	10,00	1,020	40,00	KG
Plattstång	S235JR	20,00	x	12,00	0,064	1,88	KG
Plattstång	S235JR	25,00	x	12,00	0,074	2,36	KG
Plattstång	S235JR	30,00	x	12,00	0,084	2,83	KG
Plattstång	S235JR	35,00	x	12,00	0,094	3,30	KG
Plattstång	S235JR	40,00	x	12,00	0,104	3,77	KG
Plattstång	S235JR	45,00	x	12,00	0,114	4,24	KG
Plattstång	S235JR	50,00	x	12,00	0,124	4,71	KG
Plattstång	S235JR	55,00	x	12,00	0,134	5,18	KG
Plattstång	S235JR	60,00	x	12,00	0,144	5,65	KG
Plattstång	S235JR	65,00	x	12,00	0,154	6,12	KG
Plattstång	S235JR	70,00	x	12,00	0,164	6,59	KG
Plattstång	S235JR	75,00	x	12,00	0,174	7,06	KG
Plattstång	S235JR	80,00	x	12,00	0,184	7,54	KG
Plattstång	S235JR	90,00	x	12,00	0,204	8,48	KG
Plattstång	S235JR	100,00	x	12,00	0,224	9,42	KG
Plattstång	S235JR	110,00	x	12,00	0,244	10,40	KG
Plattstång	S235JR	120,00	x	12,00	0,264	11,30	KG
Plattstång	S235JR	130,00	x	12,00	0,284	12,20	KG
Plattstång	S235JR	140,00	x	12,00	0,304	13,20	KG
Plattstång	S235JR	150,00	x	12,00	0,324	14,10	KG
Plattstång	S235JR	155,00	x	12,00	0,334	14,90	KG
Plattstång	S235JR	160,00	x	12,00	0,344	15,10	KG
Plattstång	S235JR	180,00	x	12,00	0,384	16,90	KG
Plattstång	S235JR	200,00	x	12,00	0,424	18,80	KG
Plattstång	S235JR	230,00	x	12,00	0,484	22,10	KG
Plattstång	S235JR	250,00	x	12,00	0,524	23,50	KG
Plattstång	S235JR	300,00	x	12,00	0,624	28,20	KG
Plattstång	S235JR	350,00	x	12,00	0,724	33,60	KG
Plattstång	S235JR	400,00	x	12,00	0,824	38,40	KG



Plattstång S235JR

Stångstål

S235JR enligt EN 10025-2:2004. Toleranser enligt EN 10279

Benämning	Stålsort	Dimension			Mantelyta m/m ²	Vikt-kg m	Enhet
Plattstång	S235JR	500,00	x	12,00	1,024	48,00	KG
Plattstång	S235JR	20,00	x	15,00	0,070	2,36	KG
Plattstång	S235JR	25,00	x	15,00	0,080	2,94	KG
Plattstång	S235JR	30,00	x	15,00	0,090	3,53	KG
Plattstång	S235JR	35,00	x	15,00	0,100	4,12	KG
Plattstång	S235JR	40,00	x	15,00	0,110	4,71	KG
Plattstång	S235JR	45,00	x	15,00	0,120	5,30	KG
Plattstång	S235JR	50,00	x	15,00	0,130	5,89	KG
Plattstång	S235JR	55,00	x	15,00	0,140	6,48	KG
Plattstång	S235JR	60,00	x	15,00	0,150	7,06	KG
Plattstång	S235JR	65,00	x	15,00	0,160	7,65	KG
Plattstång	S235JR	70,00	x	15,00	0,180	8,24	KG
Plattstång	S235JR	75,00	x	15,00	0,190	8,83	KG
Plattstång	S235JR	80,00	x	15,00	0,210	9,42	KG
Plattstång	S235JR	90,00	x	15,00	0,230	10,60	KG
Plattstång	S235JR	100,00	x	15,00	0,250	11,80	KG
Plattstång	S235JR	110,00	x	15,00	0,270	13,00	KG
Plattstång	S235JR	120,00	x	15,00	0,290	14,10	KG
Plattstång	S235JR	130,00	x	15,00	0,310	15,30	KG
Plattstång	S235JR	140,00	x	15,00	0,330	16,50	KG
Plattstång	S235JR	150,00	x	15,00	0,340	17,70	KG
Plattstång	S235JR	155,00	x	15,00	0,350	18,60	KG
Plattstång	S235JR	180,00	x	15,00	0,430	21,20	KG
Plattstång	S235JR	200,00	x	15,00	0,530	23,60	KG
Plattstång	S235JR	250,00	x	15,00	0,630	29,50	KG
Plattstång	S235JR	300,00	x	15,00	0,730	35,40	KG
Plattstång	S235JR	350,00	x	15,00	0,630	42,00	KG
Plattstång	S235JR	400,00	x	15,00	0,730	47,20	KG
Plattstång	S235JR	450,00	x	15,00	0,830	54,00	KG
Plattstång	S235JR	30,00	x	20,00	0,930	4,71	KG
Plattstång	S235JR	35,00	x	20,00	0,100	5,50	KG
Plattstång	S235JR	40,00	x	20,00	0,110	6,28	KG
Plattstång	S235JR	45,00	x	20,00	0,130	7,07	KG
Plattstång	S235JR	50,00	x	20,00	0,140	7,85	KG
Plattstång	S235JR	60,00	x	20,00	0,170	9,42	KG
Plattstång	S235JR	65,00	x	20,00	0,190	10,20	KG
Plattstång	S235JR	70,00	x	20,00	0,220	11,00	KG
Plattstång	S235JR	75,00	x	20,00	0,260	11,80	KG
Plattstång	S235JR	80,00	x	20,00	0,300	12,60	KG
Plattstång	S235JR	90,00	x	20,00	0,340	14,10	KG
Plattstång	S235JR	100,00	x	20,00	0,350	15,70	KG
Plattstång	S235JR	110,00	x	20,00	0,260	17,30	KG
Plattstång	S235JR	120,00	x	20,00	0,280	18,80	KG
Plattstång	S235JR	130,00	x	20,00	0,300	20,00	KG



Plattstång S235JR

Stångstål

S235JR enligt EN 10025-2:2004. Toleranser enligt EN 10279

Benämning	Stålsort	Dimension			Mantelyta m/m ²	Vikt-kg m	Enhet
Plattstång	S235JR	140,00	x	20,00	0,320	22,00	KG
Plattstång	S235JR	150,00	x	20,00	0,340	24,00	KG
Plattstång	S235JR	155,00	x	20,00	0,350	24,80	KG
Plattstång	S235JR	180,00	x	20,00	0,400	28,30	KG
Plattstång	S235JR	200,00	x	20,00	0,440	31,40	KG
Plattstång	S235JR	230,00	x	20,00	0,500	36,80	KG
Plattstång	S235JR	250,00	x	20,00	0,540	39,30	KG
Plattstång	S235JR	300,00	x	20,00	0,640	47,20	KG
Plattstång	S235JR	350,00	x	20,00	0,740	56,00	KG
Plattstång	S235JR	400,00	x	20,00	0,840	62,80	KG
Plattstång	S235JR	500,00	x	20,00	1,040	80,00	KG
Plattstång	S235JR	40,00	x	25,00	0,130	7,85	KG
Plattstång	S235JR	45,00	x	25,00	0,140	8,83	KG
Plattstång	S235JR	50,00	x	25,00	0,150	9,81	KG
Plattstång	S235JR	60,00	x	25,00	0,170	11,80	KG
Plattstång	S235JR	70,00	x	25,00	0,190	13,70	KG
Plattstång	S235JR	75,00	x	25,00	0,200	14,70	KG
Plattstång	S235JR	80,00	x	25,00	0,210	15,70	KG
Plattstång	S235JR	90,00	x	25,00	0,230	17,70	KG
Plattstång	S235JR	100,00	x	25,00	0,250	19,60	KG
Plattstång	S235JR	120,00	x	25,00	0,290	24,00	KG
Plattstång	S235JR	130,00	x	25,00	0,310	26,00	KG
Plattstång	S235JR	140,00	x	25,00	0,330	27,50	KG
Plattstång	S235JR	150,00	x	25,00	0,350	29,00	KG
Plattstång	S235JR	155,00	x	25,00	0,360	31,00	KG
Plattstång	S235JR	180,00	x	25,00	0,410	35,30	KG
Plattstång	S235JR	200,00	x	25,00	0,450	39,20	KG
Plattstång	S235JR	250,00	x	25,00	0,550	49,10	KG
Plattstång	S235JR	300,00	x	25,00	0,650	58,80	KG
Plattstång	S235JR	350,00	x	25,00	0,750	70,00	KG
Plattstång	S235JR	400,00	x	25,00	0,850	80,00	KG
Plattstång	S235JR	500,00	x	25,00	1,050	100,00	KG
Plattstång	S235JR	40,00	x	30,00	0,140	9,42	KG
Plattstång	S235JR	50,00	x	30,00	0,160	11,80	KG
Plattstång	S235JR	60,00	x	30,00	0,180	14,10	KG
Plattstång	S235JR	80,00	x	30,00	0,220	18,80	KG
Plattstång	S235JR	90,00	x	30,00	0,240	21,00	KG
Plattstång	S235JR	100,00	x	30,00	0,260	24,00	KG
Plattstång	S235JR	120,00	x	30,00	0,300	28,00	KG
Plattstång	S235JR	130,00	x	30,00	0,320	31,00	KG
Plattstång	S235JR	155,00	x	30,00	0,370	37,20	KG
Plattstång	S235JR	180,00	x	30,00	0,420	43,20	KG
Plattstång	S235JR	200,00	x	30,00	0,460	47,20	KG
Plattstång	S235JR	250,00	x	30,00	0,560	58,90	KG



Plattstång S235JR

Stångstål

S235JR enligt EN 10025-2:2004. Toleranser enligt EN 10279

Benämning	Stålsort	Dimension			Mantelyta m/m ²	Vikt-kg m	Enhet
Plattstång	S235JR	300,00	x	30,00	0,660	70,60	KG
Plattstång	S235JR	350,00	x	30,00	0,760	84,00	KG
Plattstång	S235JR	400,00	x	30,00	0,860	94,20	KG
Plattstång	S235JR	50,00	x	40,00	0,180	15,70	KG
Plattstång	S235JR	60,00	x	40,00	0,200	18,80	KG
Plattstång	S235JR	75,00	x	40,00	0,230	23,60	KG
Plattstång	S235JR	80,00	x	40,00	0,240	25,00	KG
Plattstång	S235JR	100,00	x	40,00	0,280	31,00	KG
Plattstång	S235JR	120,00	x	40,00	0,320	38,00	KG
Plattstång	S235JR	130,00	x	40,00	0,340	40,80	KG
Plattstång	S235JR	155,00	x	40,00	0,390	49,60	KG
Plattstång	S235JR	200,00	x	40,00	0,480	62,80	KG
Plattstång	S235JR	300,00	x	40,00	0,680	96,00	KG
Plattstång	S235JR	80,00	x	50,00	0,260	31,00	KG
Plattstång	S235JR	100,00	x	50,00	0,300	39,00	KG
Plattstång	S235JR	120,00	x	50,00	0,340	47,10	KG
Plattstång	S235JR	130,00	x	50,00	0,360	51,00	KG
Plattstång	S235JR	100,00	x	60,00	0,320	47,20	KG
Plattstång	S235JR	120,00	x	60,00	0,360	56,50	KG
Plattstång	S235JR	155,00	x	50,00	0,410	62,00	KG
Plattstång	S235JR	200,00	x	50,00	0,500	78,60	KG
Plattstång	S235JR	250,00	x	50,00	0,600	98,20	KG
Plattstång	S235JR	300,00	x	50,00	0,700	120,00	KG



Plattstång S355J2

Stångstål

S355J2 enligt EN 10025-2:2004. Toleranser enligt EN 10279

Benämning	Stålsort	Dimension			Mantelyta m/m ²	Vikt-kg m	Enhet
Plattstång	S355J0	45	x	6	0,102	2,12	KG
Plattstång	S355J0	100	x	6	0,212	4,71	KG
Plattstång	S355J0	140	x	6	0,312	6,59	KG
Plattstång	S355J0	30	x	8	0,086	1,88	KG
Plattstång	S355J0	40	x	8	0,096	2,51	KG
Plattstång	S355J0	50	x	8	0,126	3,45	KG
Plattstång	S355J0	60	x	8	0,136	3,77	KG
Plattstång	S355J0	100	x	8	0,216	6,28	KG
Plattstång	S355J0	30	x	10	0,080	2,36	KG
Plattstång	S355J0	35	x	10	0,100	3,14	KG
Plattstång	S355J0	40	x	10	0,100	3,14	KG
Plattstång	S355J0	50	x	10	0,120	3,92	KG
Plattstång	S355J0	60	x	10	0,140	4,71	KG
Plattstång	S355J0	80	x	10	0,180	6,28	KG



Plattstång S355J2

Stångstål

S355J2 enligt EN 10025-2:2004. Toleranser enligt EN 10279

Benämning	Stålsort	Dimension			Mantelyta m/m ²	Vikt-kg m	Enhet
Plattstång	S355J0	120	x	10	0,260	9,42	KG
Plattstång	S355J0	140,00	x	10,00	0,300	11,00	KG
Plattstång	S355J0	150,00	x	10,00	0,320	11,80	KG
Plattstång	S355J0	25,00	x	12,00	0,074	2,36	KG
Plattstång	S355J0	30,00	x	12,00	0,084	2,83	KG
Plattstång	S355J0	35,00	x	12,00	0,094	3,30	KG
Plattstång	S355J0	50,00	x	12,00	0,124	4,71	KG
Plattstång	S355J0	60,00	x	12,00	0,144	5,65	KG
Plattstång	S355J0	80,00	x	12,00	0,184	7,54	KG
Plattstång	S355J0	100,00	x	12,00	0,224	9,42	KG
Plattstång	S355J0	120,00	x	12,00	0,264	11,30	KG
Plattstång	S355J0	140,00	x	12,00	0,304	13,20	KG
Plattstång	S355J0	150,00	x	12,00	0,324	14,10	KG
Plattstång	S355J0	40,00	x	15,00	0,110	4,71	KG
Plattstång	S355J0	50,00	x	15,00	0,130	5,89	KG
Plattstång	S355J0	60,00	x	15,00	0,150	7,06	KG
Plattstång	S355J0	65,00	x	15,00	0,170	7,65	KG
Plattstång	S355J0	120,00	x	15,00	0,290	14,10	KG
Plattstång	S355J0	140,00	x	15,00	0,330	16,50	KG
Plattstång	S355J0	150,00	x	15,00	0,340	17,70	KG
Plattstång	S355J0	161,00	x	16,00	0,390	18,90	KG
Plattstång	S355J0	180,00	x	15,00	0,430	21,20	KG
Plattstång	S355J0	200,00	x	15,00	0,530	23,60	KG
Plattstång	S355J0	40,00	x	20,00	0,120	6,28	KG
Plattstång	S355J0	60,00	x	20,00	0,180	9,42	KG
Plattstång	S355J0	70,00	x	20,00	0,240	11,00	KG
Plattstång	S355J0	80,00	x	20,00	0,320	12,60	KG
Plattstång	S355J0	100,00	x	20,00	0,350	15,70	KG



Plattstång S355J2

Stångstål

S355J2 enligt EN 10025-2:2004. Toleranser enligt EN 10279

Benämning	Stålsort	Dimension			Mantelyta m/m ²	Vikt-kg m	Enhet
Plattstång	S355J0	100	x	10	0,220	7,85	KG
Plattstång	S355J0	80,00	x	15,00	0,210	9,42	KG
Plattstång	S355J0	100,00	x	15,00	0,250	11,80	KG
Plattstång	S355J0	50,00	x	20,00	0,160	7,85	KG
Plattstång	S355J0	120,00	x	20,00	0,280	18,80	KG
Plattstång	S355J0	200,00	x	20,00	0,440	31,40	KG
Plattstång	S355J0	50,00	x	25,00	0,150	9,81	KG
Plattstång	S355J0	60,00	x	25,00	0,170	11,80	KG
Plattstång	S355J0	80,00	x	25,00	0,210	15,70	KG
Plattstång	S355J0	100,00	x	25,00	0,250	19,60	KG
Plattstång	S355J0	40,00	x	30,00	0,140	9,42	KG
Plattstång	S355J0	50,00	x	30,00	0,160	11,80	KG
Plattstång	S355J0	80,00	x	30,00	0,220	18,80	KG
Plattstång	S355J0	100,00	x	30,00	0,260	24,00	KG
Plattstång	S355J0	120,00	x	30,00	0,300	28,00	KG
Plattstång	S355J0	150,00	x	30,00	0,360	35,00	KG
Plattstång	S355J0	60,00	x	40,00	0,200	18,80	KG
Plattstång	S355J0	80,00	x	40,00	0,240	25,00	KG
Plattstång	S355J0	100,00	x	40,00	0,280	31,00	KG
Plattstång	S355J0	130,00	x	40,00	0,340	40,80	KG
Plattstång	S355J0	75,00	x	50,00	0,250	29,00	KG
Plattstång	S355J0	80,00	x	50,00	0,260	31,00	KG
Plattstång	S355J0	120,00	x	50,00	0,340	47,10	KG
Plattstång	S355J0	100,00	x	60,00	0,320	47,20	KG
Plattstång	S355J0	120,00	x	60,00	0,360	56,50	KG
Plattstång	S355J0	150,00	x	60,00	0,420	70,70	KG
Plattstång	S355J0	150,00	x	70,00	0,440	82,40	KG
Plattstång	S355J0	160,00	x	50,00	0,420	62,80	KG
Plattstång	S355J0	170,00	x	50,00	0,440	66,70	KG
Plattstång	S355J0	100,00	x	50,00	0,300	39,00	KG

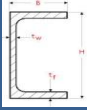


Plattstång vfz

Stångstål

S235JR enligt EN 10025-2:2004. Toleranser enligt EN 10058

Benämning	Stålsort	Dimension			Mantelyta m/m ²	Vikt-kg m	Enhet
Plattstång varmförz S235JR		25,00	x	3,00		0,61	KG
Plattstång varmförz S235JR		30,00	x	3,00		0,74	KG
Plattstång varmförz S235JR		25,00	x	5,00		1,03	KG
Plattstång varmförz S235JR		30,00	x	5,00		1,24	KG
Plattstång varmförz S235JR		40,00	x	5,00		1,65	KG
Plattstång varmförz S235JR		50,00	x	5,00		2,12	KG



U-Stång

Stångstål

S235JR enligt EN 10025-2:2004. Toleranser enligt EN 10279

Benämning	Stålsort	Dimension					Mantelyta m/m ²	Vikt-kg m	Enhet
Benämning	Stålsort	Dim.1	Dim.2	Dim.3	Dim.4	Dim.5	Mantelyta m/m ²	Vikt - Kg/m	E
U-stång	S235JR	U	30				0,103	1,74	KG
U-stång	S235JR	U	30				0,174	4,27	KG
U-stång	S235JR	U	40				0,142	2,80	KG
U-stång	S235JR	U	40				0,199	4,87	KG
U-stång	S235JR	U	50				0,181	4,14	KG
U-stång	S235JR	U	50				0,232	5,59	KG
U-stång	S235JR	U	60				0,215	5,07	KG
U-stång	S235JR	U	65				0,273	7,09	KG